



MAI / MAY	
28.05.10	Zugspitze by Night
JUNI / JUNE	
02.06.10	Fondue-Abend am Zugspitzgipfel
09.06.10	Fondue-Abend am Zugspitzgipfel
16.06.10	Fondue-Abend am Zugspitzgipfel
23.06.10	Fondue-Abend am Zugspitzgipfel
26.06.10	Zugspitze by Night
30.06.10	Fondue-Abend am Zugspitzgipfel
JULI / JULY	
07.07.10	Fondue-Abend am Zugspitzgipfel
14.07.10	Fondue-Abend am Zugspitzgipfel
21.07.10	Fondue-Abend am Zugspitzgipfel
26.07.10	Zugspitze by Night
28.07.10	Fondue-Abend am Zugspitzgipfel
AUGUST / AUGUST	
04.08.10	Fondue-Abend am Zugspitzgipfel
11.08.10	Fondue-Abend am Zugspitzgipfel
18.08.10	Fondue-Abend am Zugspitzgipfel
24.08.10	Zugspitze by Night
25.08.10	Fondue-Abend am Zugspitzgipfel
SEPTEMBER / SEPTEMBER	
01.09.10	Fondue-Abend am Zugspitzgipfel
08.09.10	Fondue-Abend am Zugspitzgipfel
15.09.10	Fondue-Abend am Zugspitzgipfel
22.09.10	Fondue-Abend am Zugspitzgipfel
23.09.10	Zugspitze by Night
29.09.10	Fondue-Abend am Zugspitzgipfel
OKTOBER / OCTOBER	
06.10.10	Fondue-Abend am Zugspitzgipfel
13.10.10	Fondue-Abend am Zugspitzgipfel
20.10.10	Fondue-Abend am Zugspitzgipfel
23.10.10	Zugspitze by Night
27.10.10	Fondue-Abend am Zugspitzgipfel

Weitere Veranstaltungen unter www.zugspitze.at



ZUGSPITZE BY NIGHT 2010

Eine Nacht am Berg ist ein unvergessliches Erlebnis. Das Panorama-Gipfelrestaurant (Selbstbedienung) ist geöffnet, für musikalische Unterhaltung ist gesorgt.

Fahrzeiten: Die Tirolean Zugspitzbahn ist an den genannten Terminen von 8.40 Uhr durchgehend in Betrieb und fährt im 20-Min.-Takt.

Preise: siehe Gipfel-Ticket „Erlebnis Zugspitze“
Vollmond-Zucker: 1 Glas Prosecco gratis

A night on the mountain is an unforgettable experience. The Panorama Summit Restaurant (self-service) is open with live music to entertain visitors.

Travel Times: The Tyrolean Zugspitz cable car is open on the following dates with the first lift leaving at 8:40 am and at 20 minute intervals thereafter, throughout the day and evening.

Prices: see Gipfel-Ticket „Erlebnis Zugspitze“
Full Moon Special: 1 free glass of prosecco

FONDUE-ABEND
FONDUE EVENING

Stimmungsvoller Fondue-Abend am Zugspitzgipfel mit romantischem Sonnenuntergang und musikalischer Unterhaltung.

Leistungen:
Fahrt mit der Tirolean Zugspitzbahn
Fondue Bourguignonne mit Salatbuffet & Dessert
Eintritt in die „Faszination Zugspitze“
Fondue Beginn 18.30 Uhr, Talfahrt 21.30 Uhr
Reservierung erforderlich +43-(0)5673-2309 oder welcom@zugspitze-resort.at

A magical fondue evening at the Zugspitz summit with musical accompaniment.

Includes:
Trip with the Tyrolean Zugspitz cable car, Meat-fondue with salad buffet and dessert, Admission to „Faszination Zugspitze“, Ride up at 6:30 pm, ride back to the valley, at 9:30 pm. Reservations +43-(0)5673-2309, welcom@zugspitze-resort.at

Erwachsene / Adults	€ 51,00
Kinder / Children (6 – 15 Jahre)	€ 32,00

FAHRKARTENINFO
TICKET-INFO

Fahrkarten bzw. Skipass - Verkauf:

Sie erhalten Fahrkarten und Skipässe direkt an der Talstation der Tirolean Zugspitzbahn. Karten für die Talfahrt (Einzelfahrt) erhalten Sie an der Bergstation der Tirolean Zugspitzbahn am Infopoint.

Kassazeiten: 8.30 Uhr bis 16.30 Uhr
Telefon Kassa: +43(0)5673-2309-262

Ermäßigung: Für alle Arten von Ermäßigungen ist die Vorlage eines Ausweises notwendig!

Hunde: Für die Beförderung von Hunden in unseren Seilbahnen und Bussen gilt Leinen- und Maulkorbpflicht!

Gruppen: Gruppentarife erhalten Sie ab 15 Personen. Für weitere Informationen fordern Sie bitte unseren Gruppenprospekt an!

Ticket Sales/Ski passes:
Tickets and Ski passes can be purchased from the ticket office at the valley station of the Tyrolean Zugspitz cable car.
Ticket Office hours: 8:30 am to 4:30 pm
Ticket Office Telephone Number:
+43(0)5673-2309-262

Discounts: ID must be presented in order to qualify for any kind of discount.

Dogs: Dogs which travel in our cable cars and buses must be on a leash and wear a muzzle.

Groups: Group rates are available for 15 persons and more. For further information please request our brochure for groups.

BARRIEREFREI
EASY ACCESS

Auch für Familien mit Kinderwagen und für Menschen mit Handycap ist der Besuch der Zugspitze kein Problem. Mit Aufzügen an der Tal- und Bergstation erreicht man alle Stockwerke sowie die Behinderten-WC's stufenlos. Der Ein- und Ausstieg in die Großraumkabine ist ebenfalls völlig mühelos.

Families with prams and physically challenged visitors will have no problem visiting the Zugspitze. All levels and the toilet facilities for the handicapped can be reached by elevator at the Valley and Mountain Stations. The cable car cabins are also easy to enter and exit.

IMPRESSUM: Gestaltung: © West Werbeagentur GmbH, Landeck
Fotos/Panoramen: Alpine Luftbild, Bodenbender Jörg, Foto Somweber, Gaber Stefan, Reinelt Horst, Bernd Ritschel, Tirolean Zugspitzbahn, West Werbeagentur GmbH

INFOPOINT
INFO POINT

Verkauf von Fahrkarten für die Talfahrt, Treffpunkt für Gipfelführungen, Souvenir-Verkauf, Auskünfte

Ticket sales for trips to the valley, Meeting point for conducted tours, Sale of souvenirs, Information

LIVE!
PANORAMAKAMERA
PANORAMA CAMERA

Live-Bilder von der Zugspitze werden täglich auf 3sat, Bayerisches Fernsehen, ORF 2, TW 1, èèn und Canvas gesendet bzw. im Internet:
www.zugspitze.at.

Live pictures from the Zugspitze are shown daily on 3sat, Bayerisches Fernsehen, ORF 2, TW 1, èèn and Canvas and can also be found on the Internet at www.zugspitze.at.

GESCHENKGUTSCHEINE
GIFT VOUCHERS

Sie suchen ein Geschenk? Alle Tickets der Tirolean Zugspitzbahn können als Gutscheine erworben werden. Entweder telefonisch, per Mail oder über unseren Online-Shop auf www.zugspitze.at.

Looking for a gift? All tickets for Tyrolean Zugspitz cable car can be purchased as gift vouchers. Order by telephone, mail or at the online shop at www.zugspitze.at.

KLEIDUNG & SONNE
CLOTHING AND SUN

Sie befinden sich auf der Zugspitze im Hochgebirge. Bitte achten Sie auf angemessene Kleidung und festes Schuhwerk ebenso wie auf ausreichenden Sonnenschutz (Creme, Brille...).

On Zugspitze you are in a high mountain area. Please ensure you wear suitable clothing, sturdy shoes, and use sufficient sun protection (cream, sunglasses...).



ANREISE/FAHRZEITEN MIT DEM PKW
JOURNEY BY CAR

Straßenbezeichnung	Von	Entfernung	Fahrzeit
A 7 (Deutschland)	Ulm – Kempten – Füssen – Reutte – Ehrwald	Von Ulm ca. 150 km	2 Std.
B 179 (Österreich)	Grenztunnel Füssen – Ehrwald	35 km	30 min.
A95 (Deutschland)	München – Garmisch-Partenkirchen – Ehrwald	Von München-Zentrum ca. 110 km	1,5 Std.
B 179 (Österreich)	Innsbruck – Fernpass – Ehrwald	ca. 70 km	1 Std.

PARKEN | PARKING Gratis Tagesparkplätze. | Free parking for the day.



Tirolean Zugspitzbahn

A-6632 Ehrwald - Tirol, Obermoos, Tel. +43 (0) 5673 - 2309
info@zugspitze.at

www.zugspitze.at



DAS IST ZUGSPITZE!
THAT IS THE ZUGSPITZE!



■ **Die Zugspitze:** Der höchste Berg Deutschlands, 2.962 Meter! Die Grenze zwischen Deutschland und Österreich verläuft über den Gipfel. So gelangt man auch von Tirol/Österreich aus bequem und barrierefrei bis unters Gipfelkreuz.

■ **The Zugspitze:** Germany's highest mountain, 2,962 m! The border between Germany and Austria runs across the peak. The peak can also be easily reached from Tirol/Austria.



■ **4-Länder-Panoramablick:** Von der Zugspitze hat man eine einmalige Aussicht auf die Zwei- und Dreitausender (und den einzigen Viertausender) der Ostalpen.

■ **Panoramic views across four countries:** From the Zugspitze there are amazing views across the peaks of the eastern alps which range from between 2,000 m and 3,000 m in height with one peak of 4,000 m.



■ **Kostenlose Gipfelführungen:** Kleiner Einblick in Mythen und Geschichten rund um die Zugspitze - exklusiv für Gäste der Tiroler Zugspitzbahn.

■ **Free conducted tours of the peak:** A small insight into the myths and history surrounding the Zugspitze - exclusively for the guests of the Tiroler Zugspitzbahn.



■ **Panorama-Gipfelrestaurant:** Gemütlich-rustikales Selbstbedienungs-Restaurant auf der Tiroler Seite der Zugspitze.

■ **Panoramic peak restaurant:** Cosy, rustic self service restaurant on the Tiroler side of the mountain.



■ **Tiroler Zugspitzbahn:** Die Kabinen der modernen Seilbahn fassen 100 Personen. Die Fahrzeit auf den Gipfel (1.725 Höhenmeter) beträgt 10 Minuten.

■ **Tiroler cable car:** The cabins of the modern cable car can accommodate 100 people. The journey time to the peak (1,725 m) takes just 10 minutes..

■ **Schneeterrasse:** fast den ganzen Sommer

■ **Snow terrace:** for most of the summer



■ **Faszination Zugspitze:** Erlebniswelt ... mit den besten Aussichten! Diverse Filmvorstellungen, Glasboden über dem 200 m abfallenden Gestein, begehbare Landkarte, historische Einblicke rund um die Zugspitze.

■ **Fascination Zugspitze - Museum - with the best views:** Several short films / Glass floor overlooking 200 m drop down the mountain / Walk through map / Historical insight into the Zugspitze



■ **Technik-Schauraum an der Talstation:** Blick in den Antriebsraum der Seilbahn, Erklärungen anhand von Schautafeln.

■ **Technical information and viewing point at the mountain station:** Here you can view the engine room of the cable car with written explanations available on display boards.



■ **Bergsteigen:** Es gibt 2 Möglichkeiten für Bergsteiger von Ehrwald aus auf die Zugspitze zu gelangen. 1. Mit dem Wander-Ticket „Gatterl“ verkürzt man den ansonsten sehr langen Anstieg übers „Gatterl“ mit Hilfe von 3 Seilbahnen. 2. Der „Westweg“ verläuft über den Klettersteig „Stopselzieher“ (Schwierigkeitsgrad A/B) auf den Gipfel.

■ **Mountain climbing:** There are two routes for climbers wishing to climb the Zugspitze. 1. The hiking ticket 'Gatterl' offers a shorter route courtesy of three cable car rides. 2. The 'Westpath' runs via the 'Cork Screw' klettersteig (difficulty A/B) to the peak.



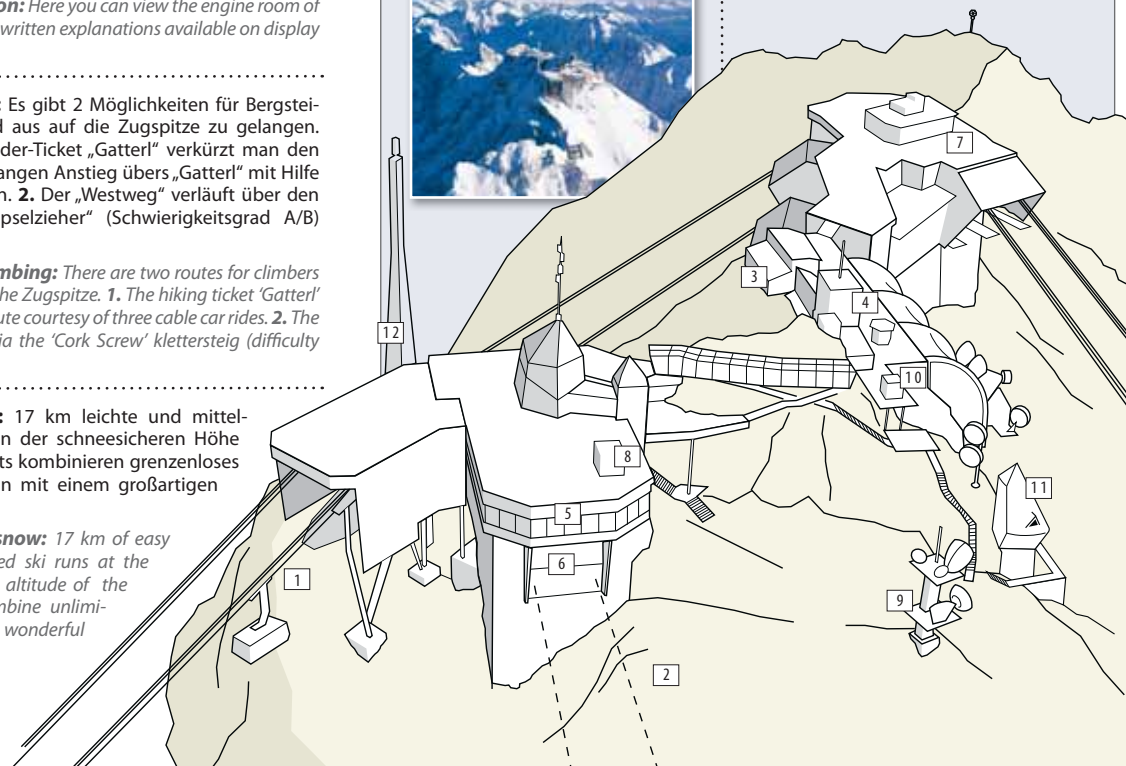
■ **Ski & Snow:** 17 km leichte und mittelschwere Pisten in der schneesicheren Höhe des Zugspitzplatts kombinieren grenzenloses Schneesvergnügen mit einem großartigen Panorama.

■ **Ski-ing and snow:** 17 km of easy to medium graded ski runs at the snow guaranteed altitude of the Zugspitzplatt combine unlimited snow with wonderful views.



BAUTEN AM GIPFEL | BUILDINGS AT THE SUMMIT

- | | |
|----------------------------------|--|
| 1 TIROLER ZUGSPITZBAHN SEIT 1991 | 7 BERGSTATION BAYERISCHE ZUGSPITZBAHN |
| 2 TIROLER ZUGSPITZBAHN BIS 1991 | 8 AUSTRONCONTROL FLUGÜBERWACHUNG |
| 3 MÜNCHNERHAUS | 9 TELEKOM AUSTRIA UND KATASTROPHENFUNK |
| 4 METEOROLOGISCHER TURM | 10 ALTE ZOLLHÜTTE |
| 5 PANORAMARESTAURANT | 11 MAX-PLANK-INSTITUT |
| 6 MUSEUM „FAZINATION ZUGSPITZE“ | 12 SENDEMAST ORF |



Tarife Sommer 2010 und Winter 2010/2011

	Gipfel-Ticket „Erlebnis Zugspitze“		Wander-Ticket „Gatterl“
	Berg- & Talfahrt Round-Trip Ticket	Einfache Fahrt One-Way Ticket	Leistungen siehe unten (nur Sommer)
Erwachsene Adults	34,50	23,50	30,00
Jugendliche, 16-18 Jahre Teens, 16-18 years	27,50	19,00	25,00
Kinder, 6-15 Jahre Children, 6-15 years	21,00	14,00	18,00
Erwachsene mit Gästekarte Tiroler Zugspitz Arena Adult Ticket with Guest Card of the Tyrolean Zugspitz area	32,50	22,50	Tiroler Zugspitzbahn, Eintritt in die „Faszination Zugspitze“, Bayerische Gletscherbahn – Zugspitzplatt, Wanderung – Ehrwälder Alm (ca. 5 Std.), Ehrwälder Almbahn, Bus- fahrt – Tiroler Zugspitzbahn
Eltern + 1 Kind, 6-18 Jahre Parents + 1 Child, 6-18 years	78,00		
Eltern + 2 Kinder, 6-18 Jahre Parents + 2 Children, 6-18 years	91,00		
1 Elternteil + 1 Kind, 6-18 Jahre 1 Parent + 1 Child, 6-18 years	45,50		
1 Elternteil + 2 Kinder, 6-18 Jahre 1 Parent + 2 Children, 6-18 years	58,50		
Weiteres Kind additional child	13,00		
Hund dog	2,50		



„Faszination Zugspitze“ - Erlebniswelt mit den besten Aussichten! Eintritt 2,50 €. Eintritt im Wander-Ticket „Gatterl“ und im Gipfel-Ticket „Erlebnis Zugspitze“ bereits inkludiert.

„Faszination Zugspitze“ - World of experience with the best views! Entry 2,50 €. Entry is already included in the ticket „Erlebnis Zugspitze“ and „Gatterl“.

BETRIEBSZEITEN OPERATING HOURS

Sommer 2010 – Summer 2010:
13. 05. 2010 – 01. 11. 2010

Winter 2010/2011 – Winter 2010/2011:
27. 11. 2010 – 25. 04. 2011

Die Tiroler Zugspitzbahn fährt täglich von 8.40 – 16.40 Uhr im 20-Minuten-Takt. Letzte Bergfahrt 16.00. Fahrdauer ca. 10 min.

The Tyrolean Zugspitz cable car operates daily from 8:40 am until 4:40 pm at 20-minute intervals. Last ascent of mountain 4:00pm. The journey takes approximately 10 minutes.

SKIPASSTARIFE: finden Sie in der Skiinfo – bitte anfordern!
SKI PASS RATES can be found in the ski info – please request details



Tirol Regio-Card:
Gültig für Berg- und Talfahrt mit der Tiroler Zugspitzbahn!
Valid for the Round-Trip with the tyrolean Zugspitzbahn!